

Vous êtes ici : [Accueil](#) > [L'UPMF](#) > [Les services](#) > [Services généraux](#)

## Service de la Recherche et des Etudes Doctorales

### Coordonnées

151, rue de universités  
Bâtiment APA - 1er étage  
Domaine universitaire  
38400 Saint-Martin d'Hères  
Tél : 04 56 52 97 28  
Fax : 04 76 82 78 45

### Organisation



**Vice-président du Conseil Scientifique, chargé de la recherche et des relations internationales**

Pascal DUMONTIER

Tél : 04 56 52 97 28 - Bureau 103

**Vice-président chargé de la valorisation et des partenariats scientifiques**



Jacques ISTAS

Tél : 04 76 82 55 06 - Bureau 107

**Responsable de service**

Conseil scientifique, contrat quinquennal, aide et suivi des équipes de recherche



Céline DEBANNE

Tél : 04 76 82 55 60 - Bureau 101

### POLE CONTRATS ET VALORISATION

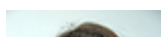


Chargée des contrats et de la valorisation

Vanessa DELFAU

Tél : 04 76 82 84 51 - Bureau 106

### POLE POLITIQUE SCIENTIFIQUE





Chargée des indicateurs recherche et de la coordination financière

Léa CHION-BALLINI

Tél : 04 76 82 55 62 - Bureau 104



Assistante du service et du Vice-Président

Nathalie CHAPPUIS

Tél : 04 56 52 97 28 - Bureau 102



Assistante du service chargée de la communication et des partenariats extérieurs

Mary VILLA

Tél : 04 76 82 55 67 - Bureau 104

## POLE EDITION



Chargé de la politique éditoriale de l'UPMF

Pierre CROCE

Tél : 04 76 82 55 53 - Bureau 216



Technicienne PAO

Gisèle PEUCHLESTRADE

Tél : 04 76 82 55 90 - Bureau 216

## COLLEGE DOCTORAL UPMF



Chargée de la coordination des études doctorales  
(Doctorat, HDR, dispense de M2R, cotutelle de thèse)

Marie-Claude BUFFIERE

Tél : 04 76 82 55 80 - Bureau 108



Gestionnaire de scolarité des doctorats



Marie-Laure DEBERTOLIS

Tél : 04 76 82 83 08 - Bureau 108

## Activités

Le Service de la Recherche et des Etudes Doctorales de l'UPMF a pour mission :

- d'organiser la gestion administrative de la recherche,
- de gérer les doctorants, depuis leur inscription en doctorat jusqu'à leur soutenance de thèse,
- de gérer les habilitations à diriger des thèses (HDR),
- de communiquer sur les différents appels d'offres locaux, régionaux, nationaux et internationaux (Info-Recherche),
- d'aider au montage de projets, de contrats et de valorisation,
- de préparer et d'appliquer les décisions du Conseil Scientifique,
- de coordonner la contractualisation auprès du Ministère de l'enseignement supérieur et de la recherche, des EPST (CNRS, INRA, INRIA,...), de la Région Rhône-Alpes...

Le Service de la Recherche et des Etudes Doctorales est à la disposition de tous les usagers du service public de la Recherche : doctorants, enseignants, enseignants-chercheurs, chercheurs, de l'UPMF

---

## Organigramme

[2012/2013 \[PDF - 95Ko\]](#)

---

Université Pierre-Mendès-France / BP 47 / 38040 Grenoble Cedex 9

Contact : [admcom@upmf-grenoble.fr](mailto:admcom@upmf-grenoble.fr)

- [Mentions légales](#)
- [Crédits](#)
- [Accessibilité](#)